



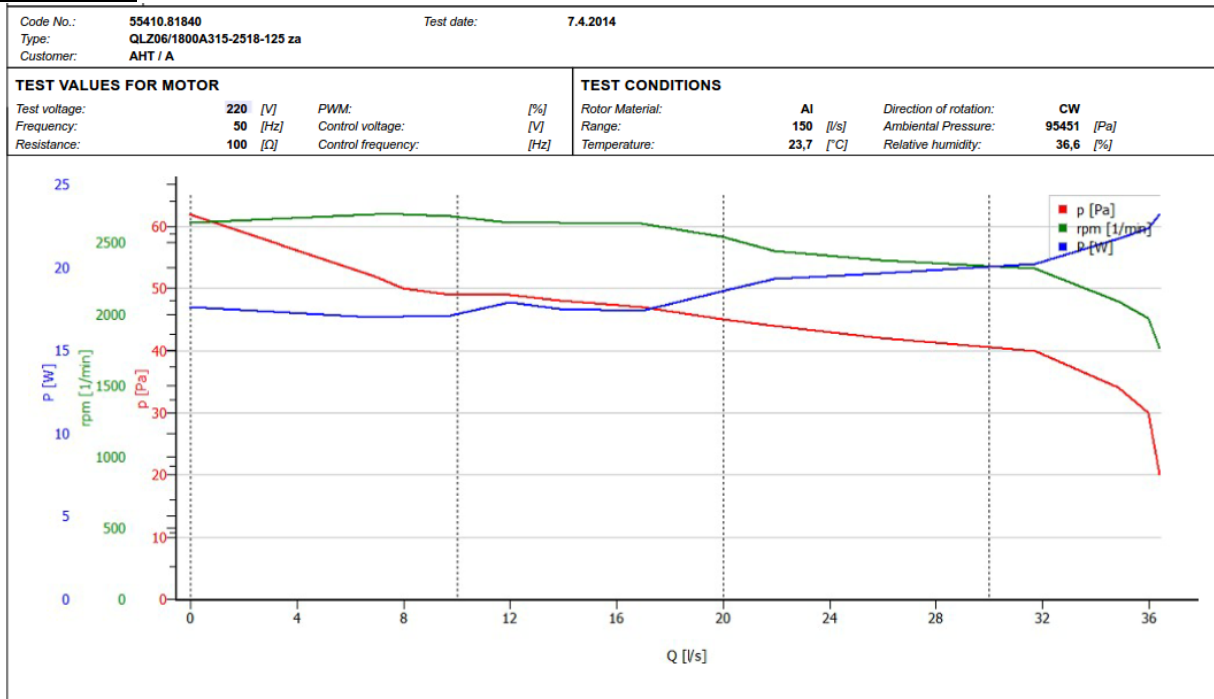
Allgemeine Daten General data	
Typ Type	QLZ06/1800A315-2518-125 za
Kundenartikelnummer Customer part number	280382
Elektrische Daten (Nennwerten) Electrical rating (nominal data)	220-240 V AC 50/60 Hz 28 W
Windungszahl pro Spule Number of turns per coil	2500
Drahtdurchmesser Diameter of wire	0,224 mm
Wicklungswiderstand pro Strang DC-resistance per phase	100,0 Ω
Drehrichtung (auf Welle gesehen) Direction of rotation (viewed from driveside)	Linkslauf Counterclockwise
Isolationsklasse Insulation class	I.Cl. B
Überlastschutz Overload protection	impedanzgeschützt Impedance protected
Zulässige Umgebungstemperatur des Motors bei Lagerung Allowable ambient temperature of motor (storage)	min. -25 °C (-13 °F) / max. +70 °C (158 °F)
Zulässige Umgebungstemperatur des Motors im Betrieb Allowable ambient temperature of motor (operation)	min. 0 °C (32 °F) / max. +30 °C (86 °F)
Relative Luftfeuchtigkeit Relative humidity	0 % — 85 % (nicht kondensiert) 0 % — 85 % (non condensing)
Schutzart Motor (IP-code nach IEC 529) Degree of protection for motor (IP-code acc. IEC529)	IP00
Schutzklasse (IEC 60335) Protection class (IEC 60335)	Konstruiert für Klasse I Designed for Class I
Zulassung / Konformität Certification / Conformity	CE, EAC
Zulässige Betriebslagen Admissible operating positions	Welle horizontal Shaft horizontal

1	YM-101789	freigegeben approved		B03 erstellt B03 created.
Version Version	Änderungsnummer Change number	Status des Dokuments State of document		Änderungsnotiz Change notice
30.04.2019	Bajt T.	28.06.2019	Gölz	5541081840_B03
Erstelldatum Date of creation	Ersteller Author	Freigabedatum Date of approval	Freigeber Approved by	Dokumentnummer Document number

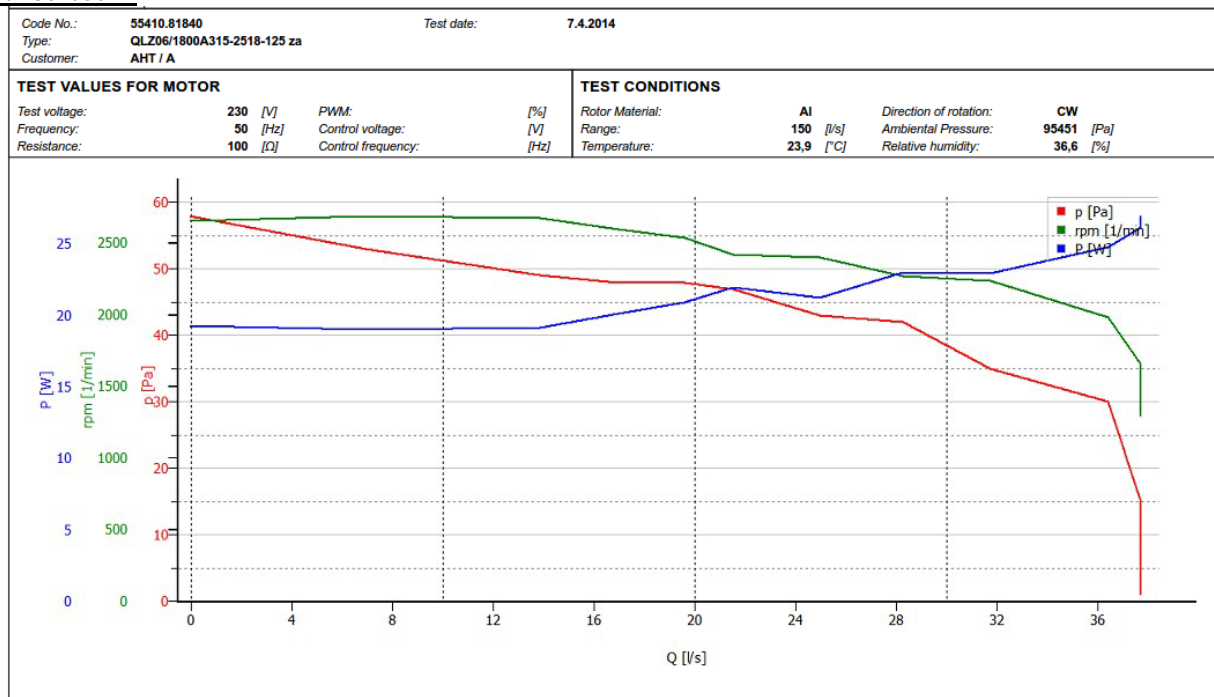


Luftleistungskennlinien
Air performance characteristics

at 220V/50Hz



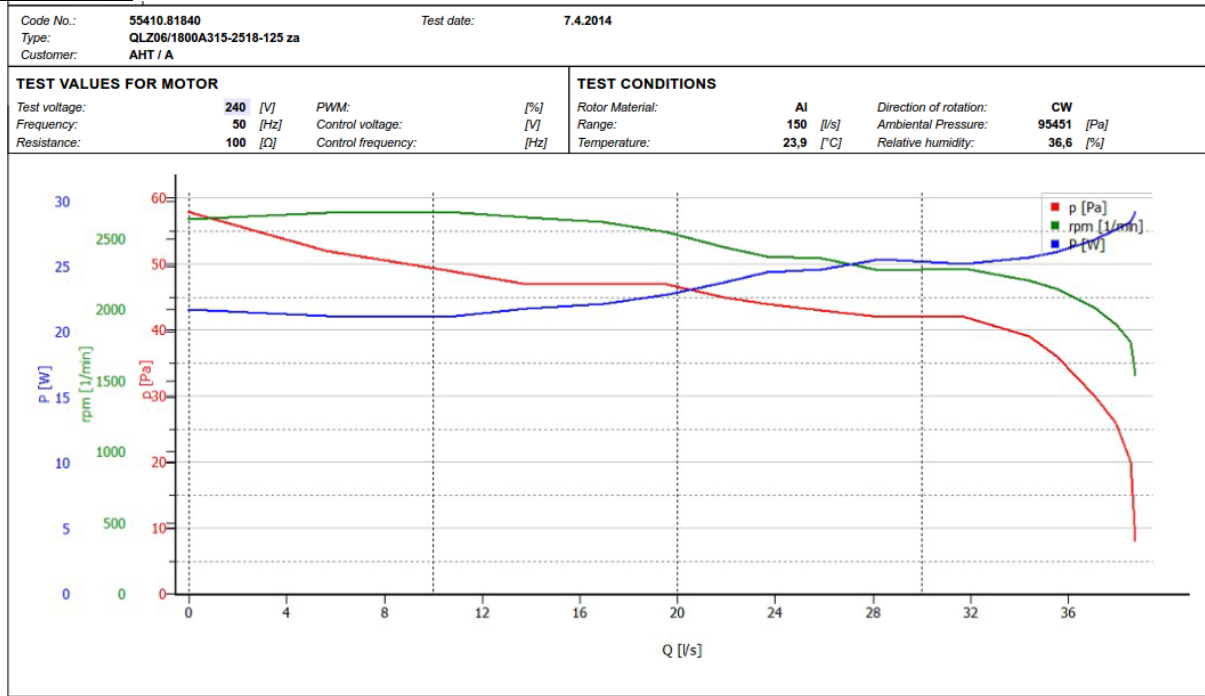
at 230V/50Hz



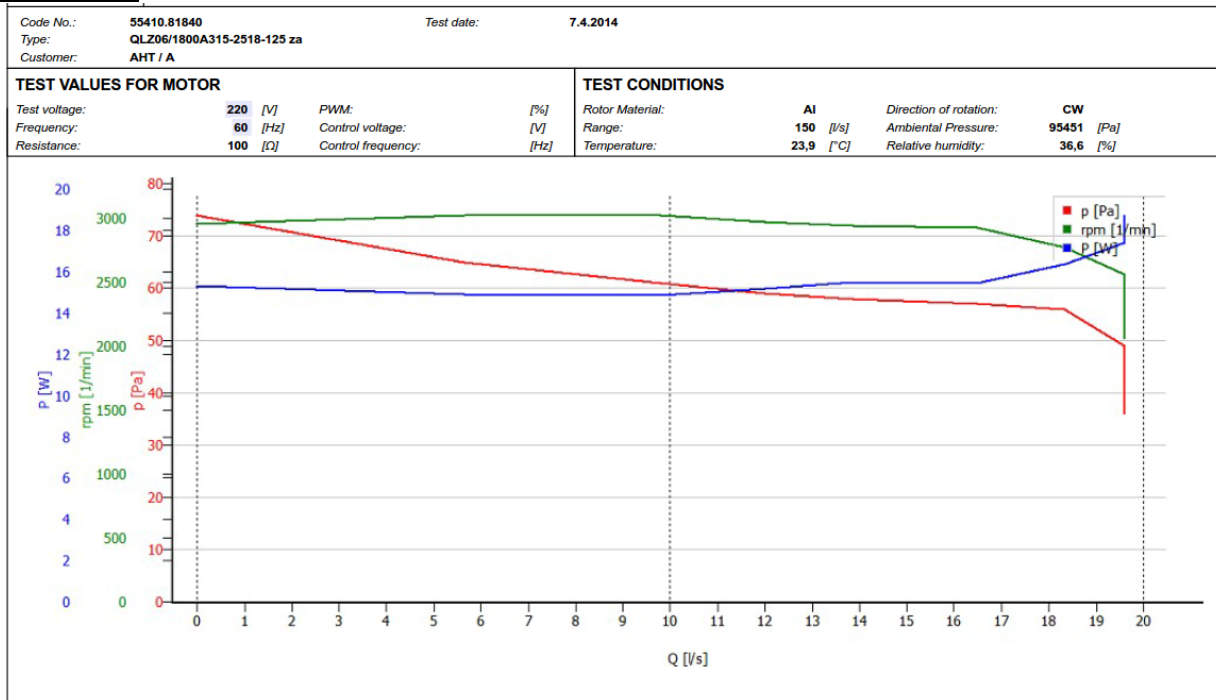
1	YM-101789	freigegeben approved		B03 erstellt B03 created.
Version Version	Änderungsnummer Change number	Status des Dokuments State of document		Änderungsnotiz Change notice
30.04.2019	Bajt T.	28.06.2019	Gölz	5541081840_B03
Erstelldatum Date of creation	Ersteller Author	Freigabedatum Date of approval	Freigeber Approved by	Dokumentnummer Document number



at 240V/50Hz



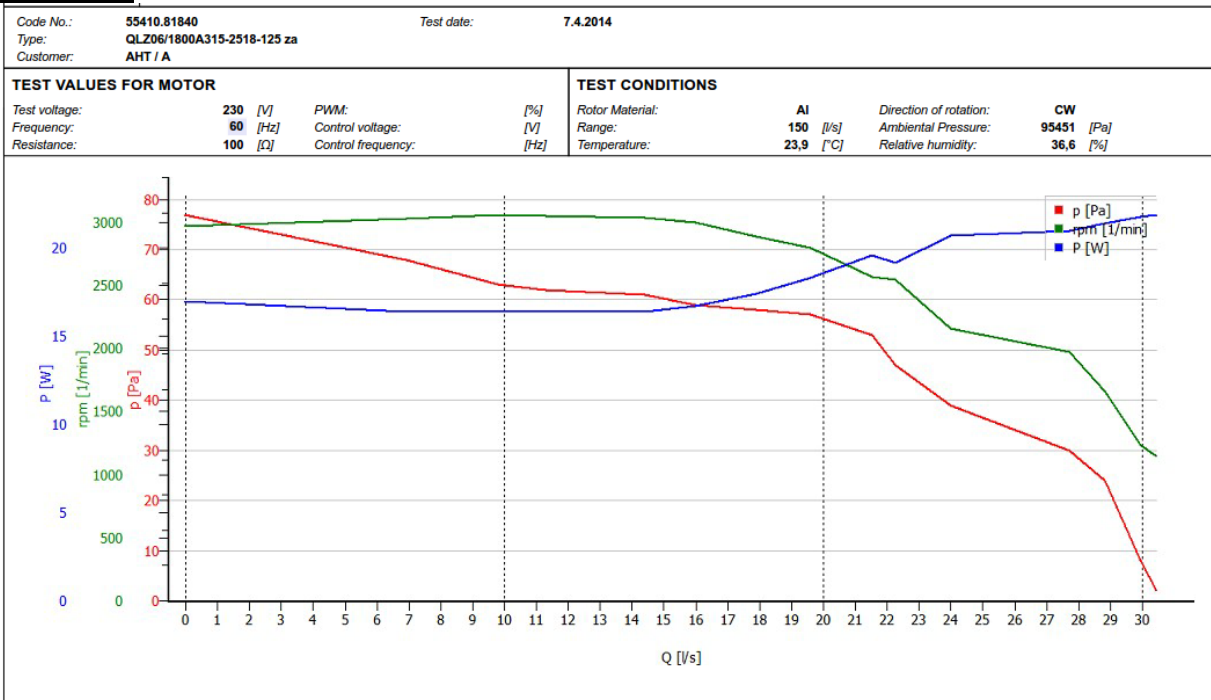
at 220V/60Hz



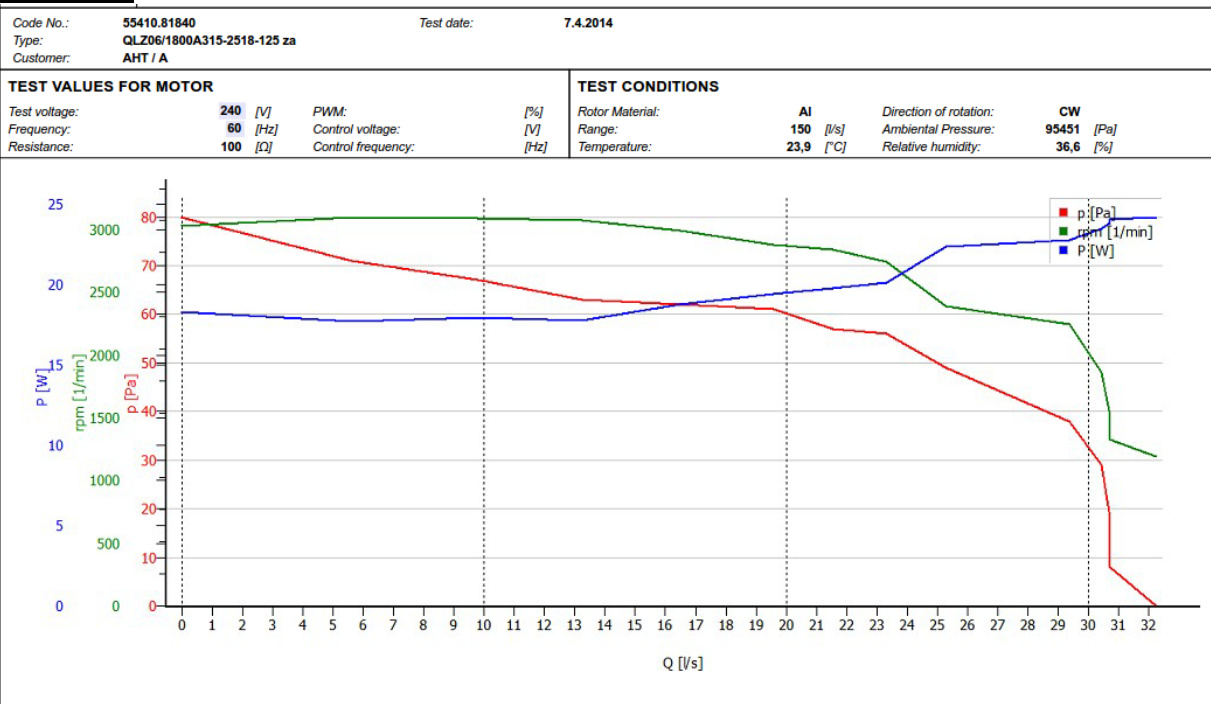
1	YM-101789	freigegeben approved		B03 erstellt B03 created.
Version Version	Änderungsnummer Change number	Status des Dokuments State of document		Änderungsnotiz Change notice
30.04.2019	Bajt T.	28.06.2019	Gölz	5541081840_B03
Erstelldatum Date of creation	Ersteller Author	Freigabedatum Date of approval	Freigeber Approved by	Dokumentnummer Document number



at 230V/60Hz



at 240V/60Hz



1	YM-101789	freigegeben approved		B03 erstellt B03 created.
Version Version	Änderungsnummer Change number	Status des Dokuments State of document		Änderungsnotiz Change notice
30.04.2019	Bajt T.	28.06.2019	Gölz	5541081840_B03
Erstelldatum Date of creation	Ersteller Author	Freigabedatum Date of approval	Freigeber Approved by	Dokumentnummer Document number

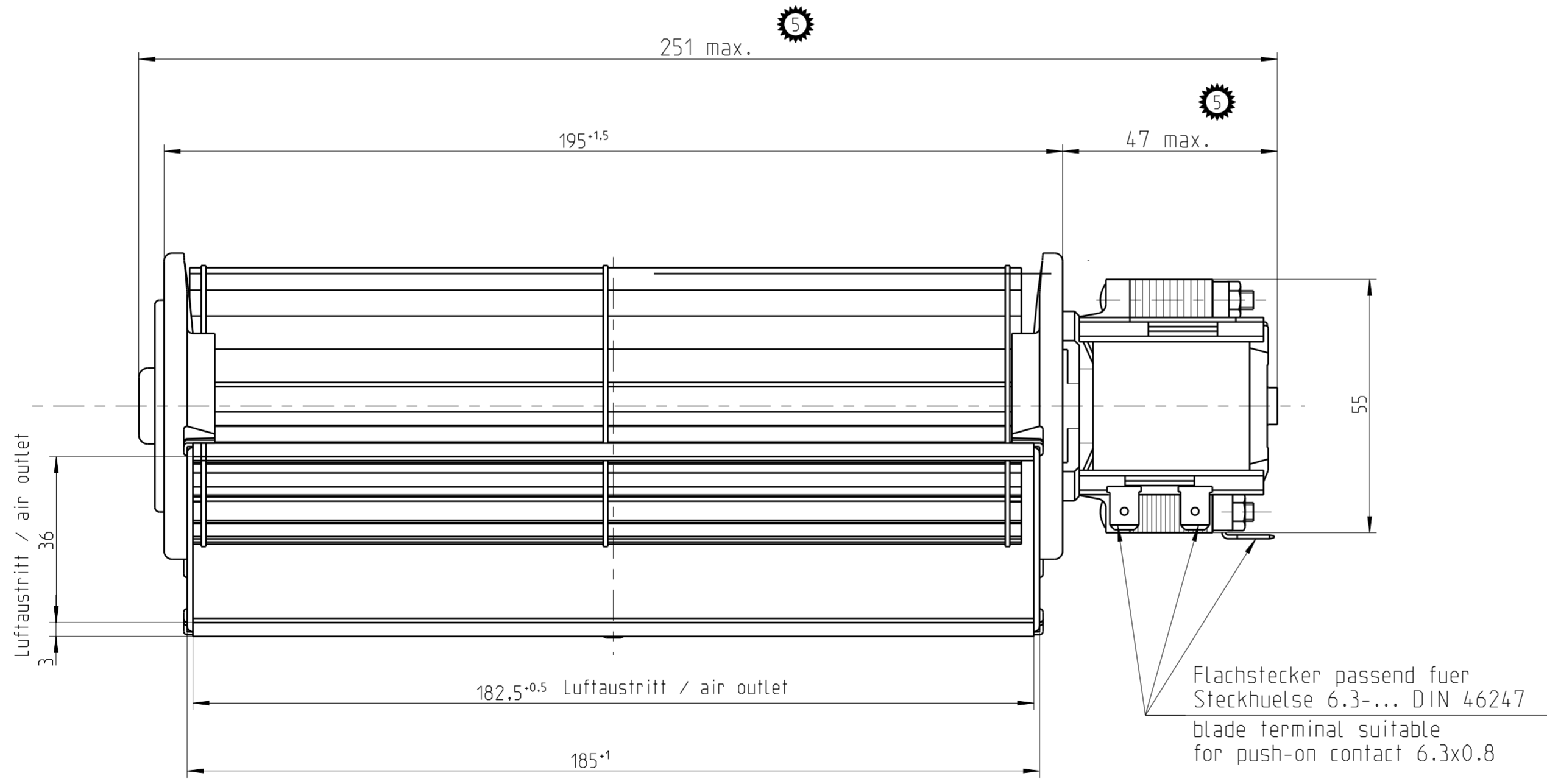
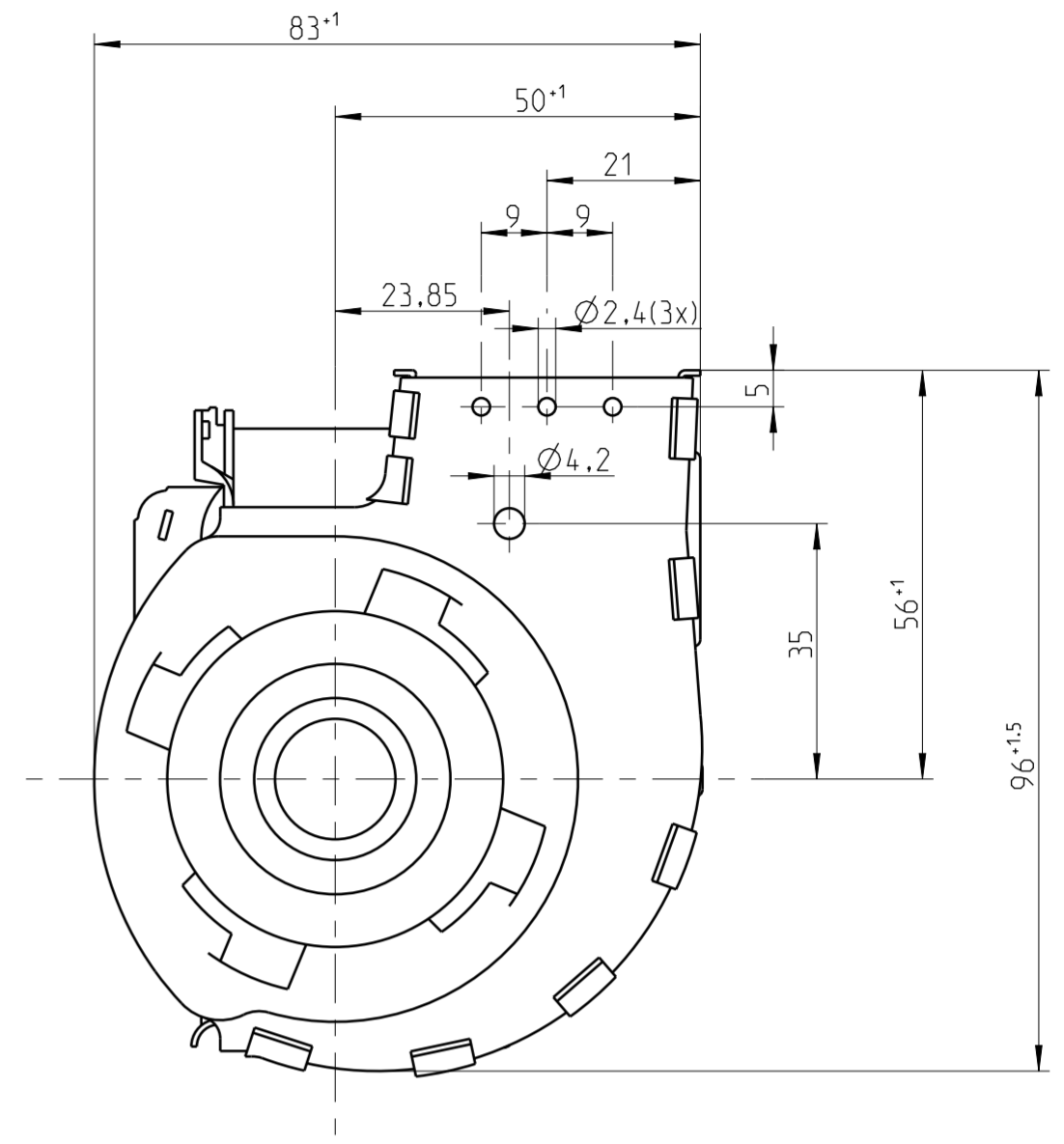
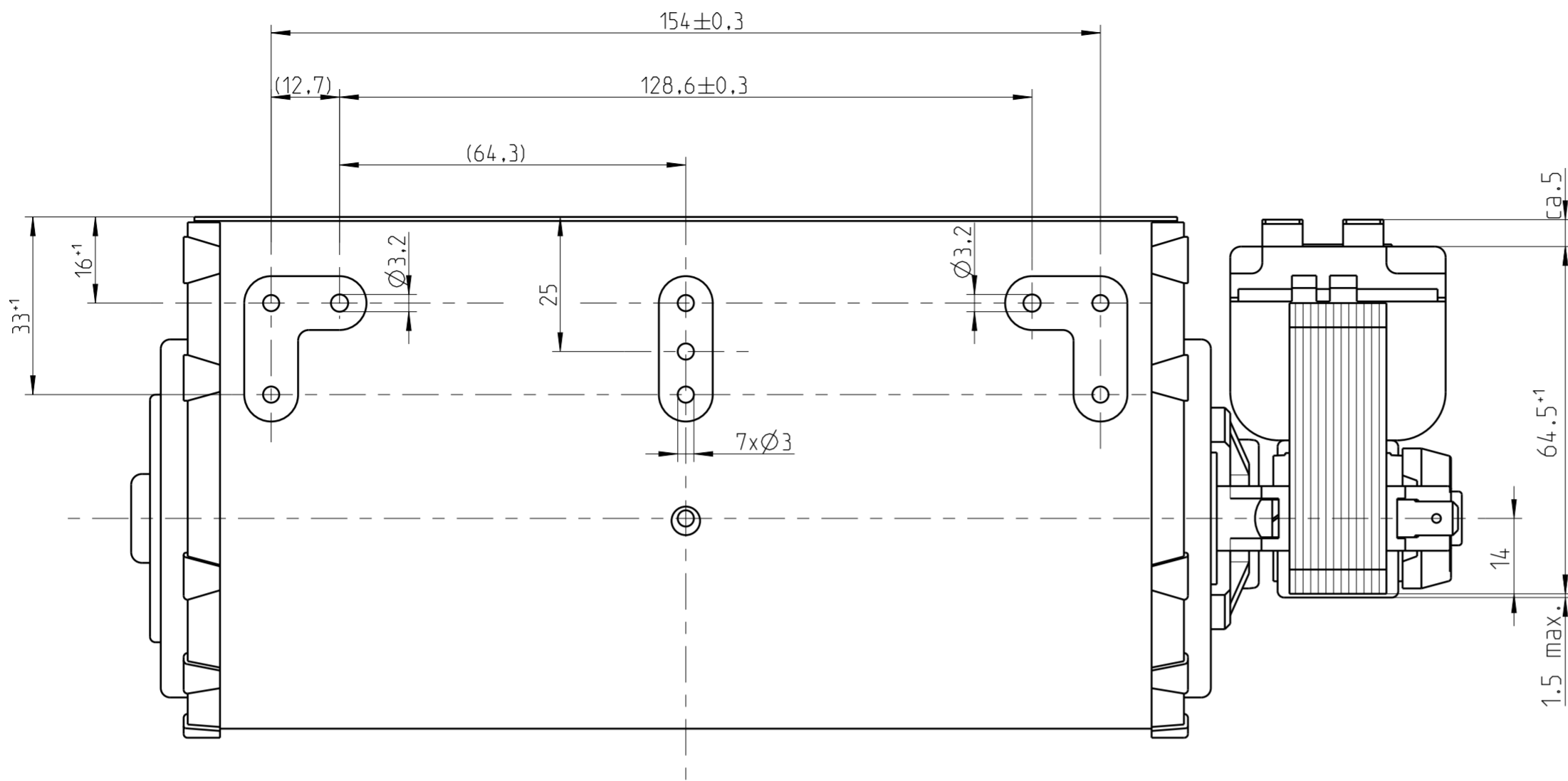


Typenschild
Type label

Originalgröße / Original size



1	YM-101789	freigegeben <i>approved</i>		B03 erstellt <i>B03 created.</i>
Version <i>Version</i>	Änderungsnummer <i>Change number</i>	Status des Dokuments <i>State of document</i>		Änderungsnotiz <i>Change notice</i>
30.04.2019	Bajt T.	28.06.2019	Gözl	5541081840_B03
Erstelldatum <i>Date of creation</i>	Ersteller <i>Author</i>	Freigabedatum <i>Date of approval</i>	Freigeber <i>Approved by</i>	Dokumentnummer <i>Document number</i>



5 WICHTIG - weitere mitgeltende Unterlagen:
 - Spezifikation 5541081840_B03
 - Einbau- und Sicherheitshinweise fuer AC/DC-Einbaugeräte

IMPORTANT - further applicable documents:
 - specification 5541081840_B03
 - installation and safety instructions for AC/DC built-in devices

5 = Aenderungsindex / change index

Gehäuseoberfläche: verzinkt blank
 surface of housing: zinc plated blank

Tolerierung/tolerances ISO 8015		Zul. Abw./acc. diff.		Oberfl./face	Maßstab/scale	Geom.-Schl./geom.-key
Fertigzustand/final state		DIN ISO 2768-CK			1:1	
Notiz zu Version/note to version		Status/state	Freigegeben			
-Text B03 und max. auf Maße hinzugefügt -Tabelle elektr. Daten gelöscht -Added text B03 and max. on dimensions -table rating deleted		28.06.2019	Goelz			
Aenderung/change		Freigabedatum/ release date	Freigeber/ releaser			
YM-101789						Zeichnungsnummer/drawing number
Ersteller/creator						5541081840_Z10
Datum/date		28.06.2019	Urspr./origin	QLZ06	Ers.f./sub.f.:	Ers.d./sub.by:
						Blatt/sheet 1 / 1
						A2

ebmpapst Landshut GmbH, Welterstr. 1, D-94031 Landshut
 Tel. +49 (0) 921 / 707-0, Fax +49 (0) 921 / 707-465, E-Mail: info@ebmpapst.com, www.ebmpapst.com
 Alle Rechte vorbehalten. Weitergabe sowie Vervielfältigung dieser Unterlagen, Verwertung und Mitteilung ihres Inhalts sind nicht schriftlich zugelassen.
 All rights reserved. Reproduction, copying and distribution of this document, use and communication of its contents is not permitted unless written confirmation.